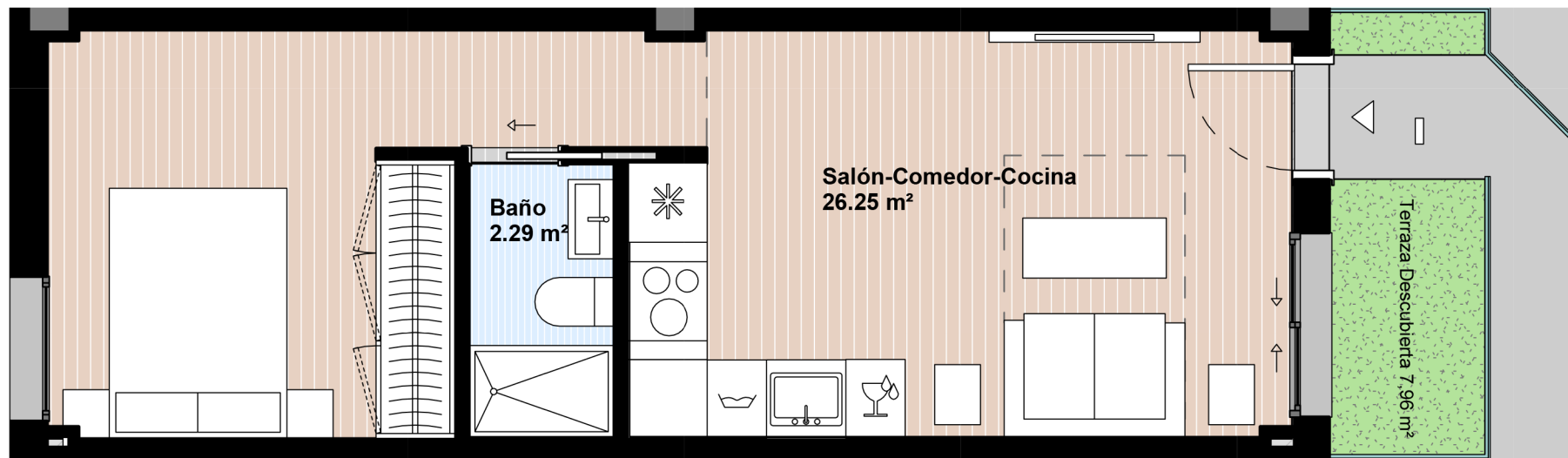




VIVIENDA 1D_1 22 Ud



SUPERFICIE ÚTIL	
Baño	2.29 m ²
Salón-Comedor-Cocina	26.25 m ²
	28.53 m ²
Terraza Descubierta	7.96 m ²
	7.96 m ²
TOTAL ÚTIL	36,49 m²

SUPERFICIE CONSTRUIDA	
VIVIENDA	33.88 m ²
TERRAZA DESCUBIERTA	8.36 m ²
TOTAL CONSTRUIDA	42,24 m²

SUPERFICIE CONS. CON ZZCC	
TOTAL CONSTRUIDA CON ZZCC	49.58 m²

INFORMACIÓN Y VENTA:



91 209 32 80
PROMOCIONES@GILMAR.ES



GESTIONA:



NOTA: Plano orientativo, no constituye documento contractual, sujeto a modificaciones por exigencias técnicas, jurídicas o administrativas derivadas de la obtención de todos los permisos y licencias reglamentarias, así como por necesidades constructivas o de diseño derivadas de la Dirección de Obra, sin que ello suponga merma de calidad. Las superficies tienen carácter provisional hasta la obtención de la correspondiente Licencia de Obras. La jardinería y el mobiliario tienen carácter meramente ornamental y, por tanto, no se entregan con la vivienda excepto cuando estén expresamente incluidos en la memoria de calidades. El mobiliario de cocina y la disposición de los electrodomésticos pueden sufrir variaciones en función de su montaje definitivo.

PROYECTA:



www.hcparquitectos.com